

FUMO® 280

Günstige Energie

Für Ihr Unternehmen



*SICHERE
WIRKSAME
BIO-WÄRME*

Entworfen für den grossen Heizbedarf

FUMO®280 ist eine innovative Bio-Brennstoff-Anlage für Ihr Unternehmen. Die Anlage hat eine einzigartige Verbrennungstechnik, die ein Wirkungsgrad von 92,1 % leistet und eine dokumentierte große Ersparnis auf den Wärmehaushalt hat.

Durchgetestet. Sichere Verbrennungstechnik.

Technische daten		280 kW
Prüfergebnisse bei Nennleistung unter Anwendung v. Holzpellets (O2: 7%)	kW	291,78
Prüfergebnisse bei niedrigster Leistung u.A. v. Holzpellets (O2:7%)	kW	81,2
Prüfergebnisse bei Nennleistung u.A. v. Hackschnitzeln (O2:8%)	kW	294,68
Prüfergebnisse bei niedrigster Leistung u.A. v. Hackschnitzeln (O2:8%)	kW	85,56
Wirkungsgrad bei Nennleistung (Holzpellets)	%	92,1
Wirkungsgrad bei niedrigster Leistung (Holzpellets)	%	89,7
Wirkungsgrad bei Nennleistung (Hackschnitzeln)	%	90
Wirkungsgrad bei niedrigster Leistung (Hackschnitzeln)	%	90
Rauminhalt Liter Wasser	Ltr.	1500
Gewicht	Kg.	3500
Rauchrohr	mm	Ø 250
Vorlauf	dim.	2" / 4"
Rücklauf	dim.	2"
Sprinkleranlage	dim.	¾"
Schornsteinzug	Pa	15
Elektroanschluss: 230 V – 13A Klasse C	Volt	400 V - 16 A

FUMO wurde vom „Dänisch Technologischen Institut“ geprüft nach DS/EN 303-5 für die folgende Brennstofftypen:

Holzpellets max. Wasser 11% (Grösse Ø6 – Ø16).

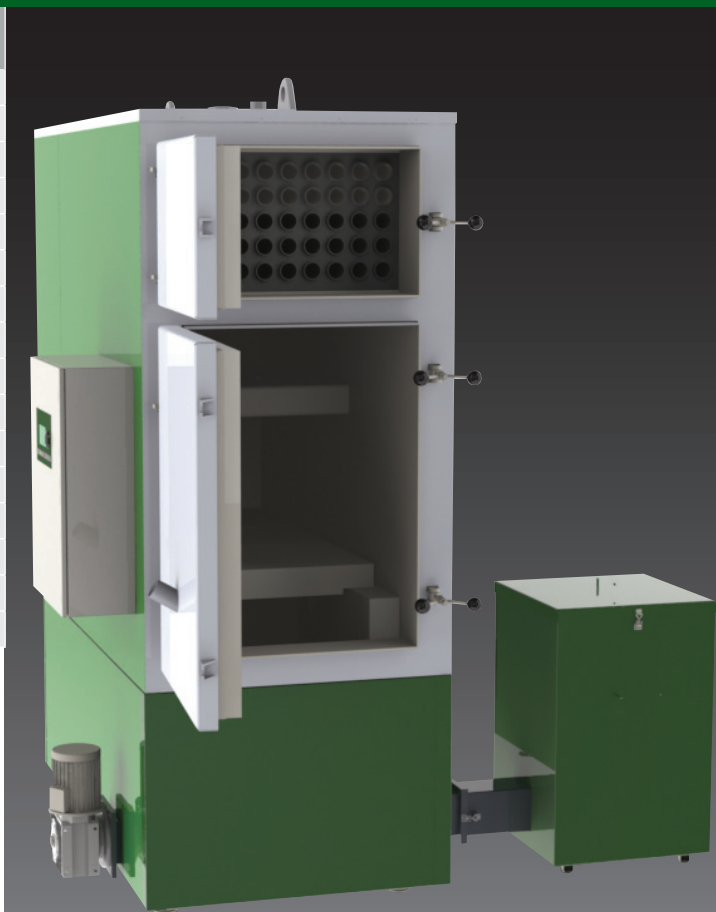
Hackschnitzeln max. Wasser 30% (fein/mittel Qualität).

Getreide max. Wasser 17% (gewöhnlich Grösse v. Getreide).

FUMO® : Einzigartiges Dänisches Design

Die zentralen Prozesse im FUMO® Kesseln sind bei Verwendung ganz neuer Techniken hergestellt, die die Leistung bis über 90 % Wirkungsgrad verbessert. Und Sie ist ganz vorne bei den Bio-Kraftstoff-Anlagen.

Solide und haltbare Materialien und ein elegantes moderne Design verschafft Ihnen eine sichere FUMO® Kessel-Lösung für viele Jahre, mit merkbareren Effekt auf den Energiehaushalt und eine begrenzten Zeitaufwand betreffend Erhaltung und Reinigung der Anlage.



Funktionen / Technik:

Höhe x Länge x Breite: 265 cm x 203,6 cm x 110,4 cm

Anerkannt DS/EN303-5: Holzpellets und Hackschnitzel

Energie und Umwelt bei Holzpellets: **C A**

280 KW Leistung, Computergesteuert Paneel, Thermostat, Sauerstoffregelung, GSM-Steuerung möglich, Schnecke, Motor, Wechselgetriebe, Automatische Zündung, Gitter, Auswechselbarer Zündeinsatz.

Einfamilienhaus, Landwirtschaft oder Fabrik: Grosse Besparungen, auch beim kleinen Verbrauch.



Einfamilienhaus



Hof



Landwirtschaft



Fabrik



Gärtnerei



Schweinezucht

Weitere Info und Händler: www.fumo.dk



**SICHERE
WIRKSAME
BIO-WÄRME**

FUMO® aps
Limfjordsvej 52
DK-9670 Løgstør

T: +45 9867 3911
F: +45 9867 4240
E-mail: mail@fumo.dk